

## Fréttir af markaði

Heildarútlán Íbúðalánasjóðs námu tæpum 1,3 milljörðum króna í janúar en þar af var rúmur 1,1 milljarður króna vegna almennra lána. Til samanburðar námu almenn útlán í janúar 2011 tæpum 1,4 milljörðum króna. Meðalútlán almennra lána voru um 9,2 milljónir króna í janúar.

Þann 16. janúar síðastliðinn fór fram útboð íbúðabréfa og bárust gild tilboð að nafnvirði 12,56 milljarðar króna sem samsvarar um 20,56 milljörðum króna að markaðsvirði. Ákveðið var að taka tilboðum í eftirtalin íbúðabréf: HFF150444 að nafnvirði 3,31 milljarðar króna (5,80 milljarðar króna að markaðsvirði), vegin ávöxtunarkrafa án þóknunar var 2,57%. Uppgjörsdagur viðskiptanna var 23. janúar 2012 og vegin heildarávöxtunarkrafa tekinna tilboða án þóknunar var 2,57% og 2,58% með þóknun.

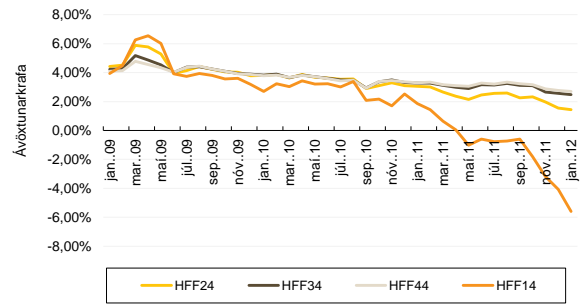
Vaxtaákvörðun Íbúðalánasjóðs byggir á ávöxtunarkröfu í útboði íbúðabréfa ásamt vegnum fjármagnskostnaði uppgreiðslna ÍLS-veðbréfa. Vaxtaálag vegna rekstrar er 0,45%, vegna útlánaáhættu 0,45% og vegna uppgreiðsluáhættu 0,50%. Vegnir vextir í útboðinu og uppgreiddra ÍLS-bréfa voru 3,31%. Í kjölfarið lækkuðu útlánavextir sjóðsins því um 20 punkta og standa nú í 4,20% með uppgreiðsluákvæði og 4,70% án uppgreiðsluákvæðis.

Ávöxtunarkrafa á HFF24, HFF34 og HFF44 lækkaði í janúar og nam lækkunin 8 - 35 punktum eftir flokkum. Ávöxtunarkrafa HFF14 lækkaði um 221 punkt.

Heildarvelta íbúðabréfa nam um 88 milljörðum króna í janúar samanborið við um 50 milljarða í desember 2011. Samtals nam velta íbúða-, hús- og húsnæðisbréfa í Kauphöllinni í janúar um 104 milljörðum króna sem er 34% af heildarveltu með skuldabréf. Markaðsvirði þessara skuldabréfa er um 37% af heildarmarkaðsvirði skráðra skuldabréfa í Kauphöllinni.

Greiðslur Íbúðalánasjóðs vegna húsnæðisbréfa og annarra skuldbindinga námu tæpum 2,3 milljörðum króna í janúar. Uppgreiðslur í janúar námu um 1,4 milljörðum króna.

Ávöxtunarkrafa íbúðabréfa



Flokkur	Nóv. 2011	Des. 2011	Jan. 2012	Meðallíftími	Nafnverð	Eft.st. nafnv.
HFF14	-4,07%	-5,60%	-7,82%	1,4	70,7	24,0
HFF24	1,56%	1,44%	1,09%	5,9	164,2	116,3
HFF34	2,56%	2,49%	2,27%	10,3	176,3	148,6
HFF44	2,77%	2,70%	2,62%	14,1	274,5	248,7

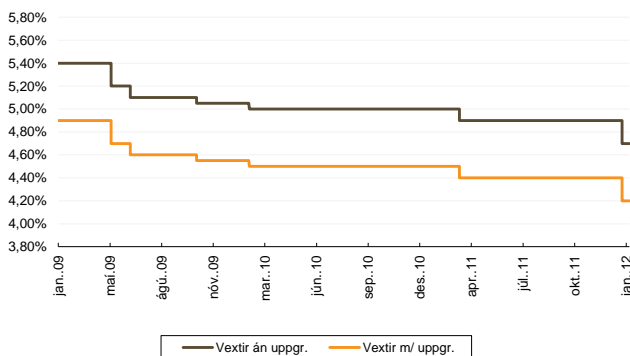
\*Ávöxtunarkrafa á síðasta viðskiptadegi hvers mánaðar.

Meðallíftími (ár) og stærð flokka (milljarðar) í lok janúar '12.

Af heildarútgáfu nafnverðs eru 9,6 ma. króna í hverjum flokki sem tilheyra lánafyrirgreiðslu til viðskiptavaka íbúðabréfa.

Eigendur íbúðabréfa (í lok mánaðar)	Sept. 2011	Jan. 2012
Lífeyrissjóðir	62,2%	62,2%
Verðbréfa- og fjárfestingarsjóðir	11,5%	11,7%
Erlendir aðilar	8,0%	10,0%
Lánafyrirtæki	4,5%	4,4%
Önnur fyrirtæki	3,5%	3,1%
Einstaklingar	3,5%	3,0%
Bankar og sparisjóðir	3,7%	2,7%
Aðrir	3,3%	2,9%

Útlánavextir Íbúðalánasjóðs 2009 - 2012



Útboð, útlán og greiðslur Íbúðalánasjóðs

Niðurstaða 2012

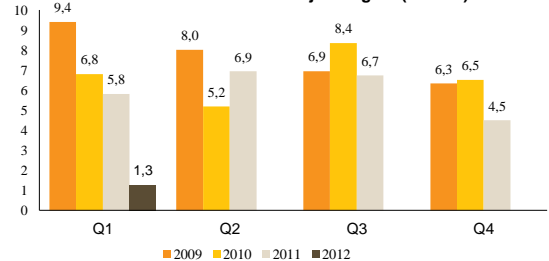
Í milljörðum króna	Áætlun Q1	Raun Q1	Áætlun 2012	Raun jan 2012
Útgáfa íbúðabréfa*	6 - 7	2,3	24 - 29	3,3
Samtals ný útlán ÍLS	5 - 7	1,3	23 - 31	1,3
Greiðslur ÍLS	17 - 19	2,3	71 - 79	2,3

\*\*Útgáfa á nafnvirði

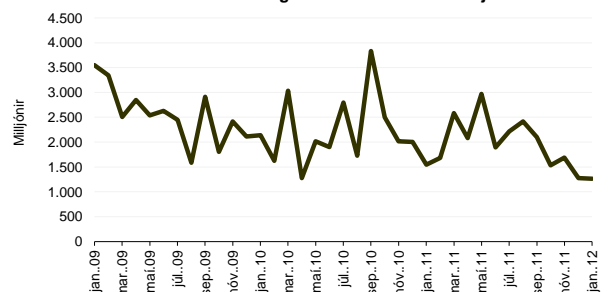
Áætlun 2012

Í milljörðum króna	1Q	2Q	3Q	4Q	Samtals
Útgáfa íbúðabréfa (Mv)	9 - 11	11 - 13	7 - 9	9 - 11	36 - 44
Útgáfa íbúðabréfa (Nv)	6 - 7	7 - 9	5 - 6	6 - 7	24 - 29
Ný útlán ÍLS	5 - 7	7 - 9	6 - 8	5 - 7	23 - 31
Greiðslur ÍLS	17 - 19	19 - 21	16 - 18	19 - 21	71 - 79

Heildarútlán eftir ársfjórðungum (ma.ÍSK)



Mánaðarleg heildarútlán Íbúðalánasjóðs



Útboð íbúðabréfa

