

Fréttir af markaði

Heildarútlán Íbúðalánasjóðs námu rúmum milljarði króna í maí en þar af voru tæpar 900 milljónir króna vegna almennra lána. Til samanburðar námu almenn útlán í maí 2011 tæpum 2,7 milljörðum króna. Meðalútlán almennra lána voru um 9,8 milljónir króna í maí.

Vísitala neysluverðs í maí 2012 lækkaði um 0,03% frá fyrra mánuði (lækkaði um 0,08% án húsnæðis). Síðastliðna tólf mánuði hefur vísitala neysluverðs hækkað um 5,4% og vísitalan án húsnæðis um 5,5%. Undanfarna þrjú mánuði hefur vísitala neysluverðs hækkað um 1,8% sem jafngildir 7,5% verðbólgu á ári (8,1% verðbólgu fyrir vísitöluna án húsnæðis).

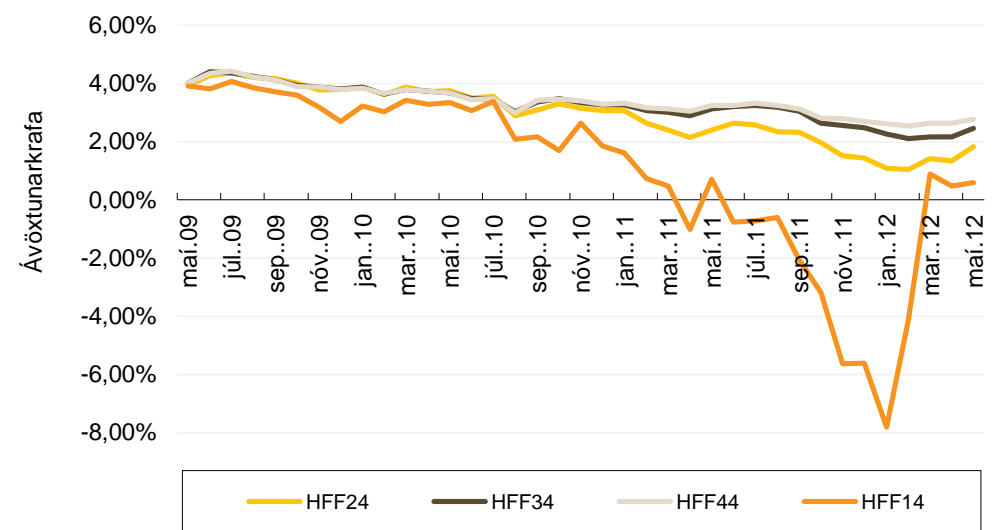
Alls hefur Íbúðalánasjóður veitt 488 almenn íbúðalán frá áramótum í samanburði við 950 lán á sama tímabili í fyrra.

Ávöxtunarkrafa allra flokka íbúðabréfa hækkaði í maí. Nam hækkinin 11 – 49 punktum. Frá áramótum hefur ávöxtunarkrafa HFF14 hækkað um 6,20%, krafa HFF24 hefur hækkað um 0,40% og krafa HFF44 um 0,07%. Ávöxtunarkrafa HFF34 hefur lækkað um 0,03% það sem af er ári.

Heildarvelta íbúðabréfa nam 58,2 milljörðum króna í maí samanborið við 18,6 milljarða í apríl 2012.

Greiðslur Íbúðalánasjóðs vegna húsbrefta og annarra skuldbindinga námu tæpum 670 milljónum króna í maí. Uppgreiðslur námu um 2,1 milljörðum króna.

Ávöxtunarkrafa íbúðabréfa



Flokkur	Mar. 2012	Apr. 2012	Maí. 2012	Meðal-líftími	Nafn-verð	Eft.st. nafnv.
HFF14	0,90%	0,49%	0,59%	1,3	70,7	20,2
HFF24	1,42%	1,35%	1,84%	5,7	164,2	112,6
HFF34	2,17%	2,17%	2,46%	10,2	176,3	146,5
HFF44	2,63%	2,65%	2,77%	13,7	274,5	248,7

*Ávöxtunarkrafa á síðasta viðskiptadegi hvers mánaðar.

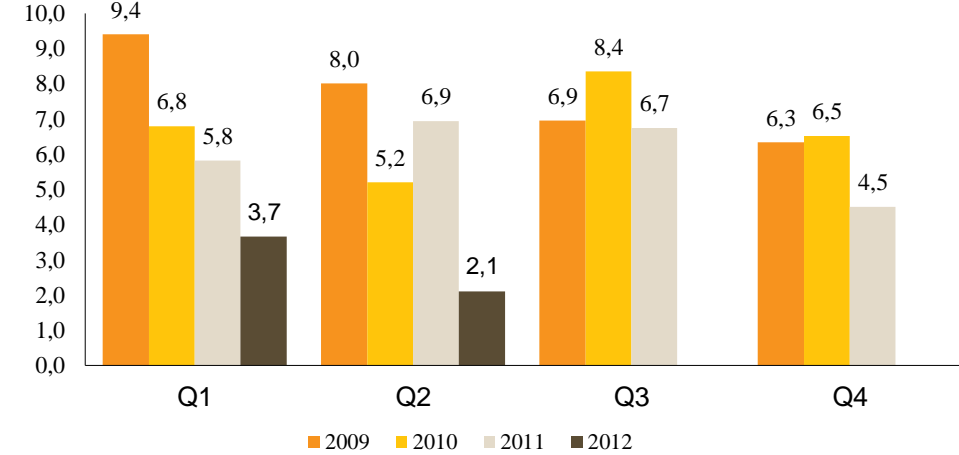
Meðallíftími (ár) og stærð flokka (milljarðar) í lok maí '12.

Af heildarútgáfu nafnverðs eru 9,6 ma. króna í hverjum flokki sem tilheyrir lánaþingreiðslu til viðskiptavaka íbúðabréfa.

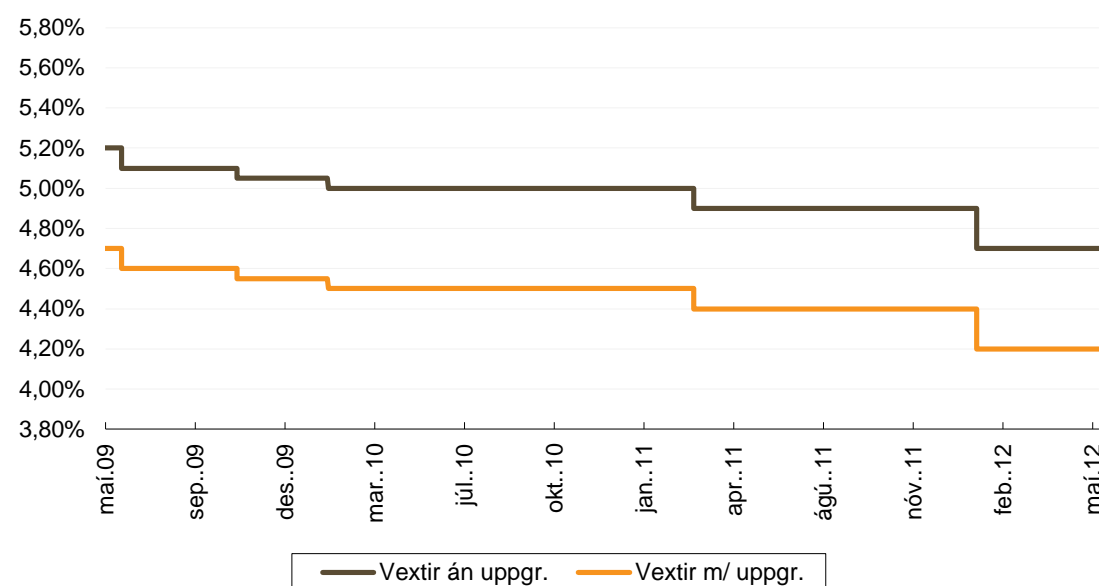
Eigendur íbúðabréfa (í lok mánaðar)

	Sept. 2011	Maí 2012
Lífeyrissjóðir	62,2%	61,7%
Verðbréfa- og fjárfestingarsjóðir	11,5%	14,0%
Erlendir aðilar	8,0%	7,8%
Lánaþingreiðslu	4,5%	5,0%
Önnur fyrirtæki	3,5%	3,8%
Einstaklingar	3,5%	2,9%
Bankar og sparissjóðir	3,7%	1,7%
Aðrir	3,3%	3,1%

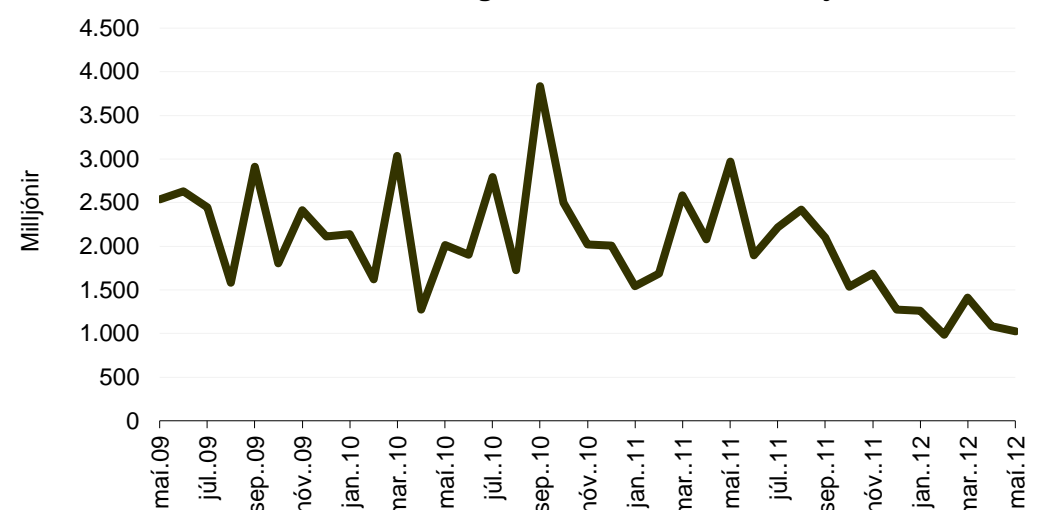
Heildarútlán eftir ársfjórðungum (ma.ISK)



Útlánvextir Íbúðalánasjóðs 2009 - 2012



Mánaðarleg heildarútlán Íbúðalánasjóðs



Útböð, útlán og greiðslur íbúðalánasjóðs

Niðurstaða 2012

Í milljörðum króna	Áætlun Q2	Raun Q2	Endursk. áætlun 2012	Raun jan-maí 2012
Útgáfa íbúðabréfa*	6 - 7	0,0	24 - 30	3,3
Samtals ný útlán ÍLS	4 - 6	2,1	15 - 21	5,8
Greiðslur ÍLS	19 - 21	9,4	54 - 60	29,0

*Útgáfa á nafnvirði

Endurskoðuð áætlun 2012

Í milljörðum króna	2Q	3Q	4Q	Samtals
Útgáfa íbúðabréfa (Mv)	9 - 11	6 - 8	9 - 11	24 - 30
Útgáfa íbúðabréfa (Nv)	6 - 7	4 - 6	6 - 7	16 - 20
Ný útlán ÍLS	4 - 6	6 - 8	5 - 7	15 - 21
Greiðslur ÍLS	19 - 21	16 - 18	19 - 21	54 - 60

Útböð íbúðabréfa

