

Fréttir af markaði

Heildarútlán Íbúðalánasjóðs námu rúmum milljarði króna í apríl en þar af voru tæpar 700 milljónir króna vegna almennra lána. Til samanburðar námu almenn útlán í apríl 2011 tæpum 2 milljörðum króna. Meðalútlán almennra lána voru um 10 milljónir króna í apríl. Heildarfjárhæð almennra lána það sem af er ári er samtals um 3,7 milljarðar króna en var um 7 milljarðar króna á sama tímabili árið 2011.

Guðbjartur Hannesson velferðarráðherra hefur skipað Jóhann Ársælssson, fyrrverandi alþingismann, formann stjórnar Íbúðalánasjóðs í stað Katrínar Ólafsdóttur, lektors, sem óskað hefur lausnar vegna annarra starfa. Jóhann hefur setið í stjórn sjóðsins frá ársbyrjun 2007. Jafnframt hefur ráðherra skipað Henny Hinz, hagfræðing, aðalmann í stjórnina og Steinunni Valdís Óskarsdóttur, sérfræðing í innanríkisráðuneytinu, varamann.

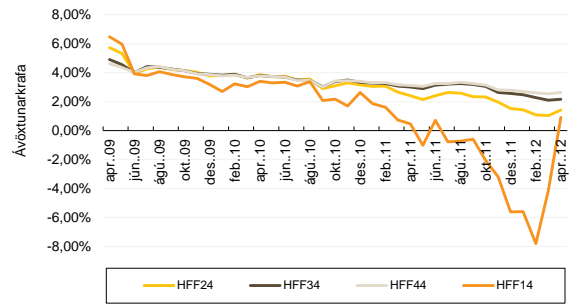
Alls hefur Íbúðalánasjóður veitt 397 almenn íbúðalán frá áramótum í samanburði við 702 lán á sama tímabili í fyrra, sem er fækkun um rúm 43%.

Ávöxtunarkrafa á flokkum íbúðabréfa HFF14 og HFF24 lækkaði í apríl, HFF14 um 41 punkt og HFF24 um 7 punkta. Krafa á HFF34 stóð í stað og krafa á HFF44 hækkaði um 1 punkt.

Heildarvelta íbúðabréfa nam um 18,6 milljörðum króna í apríl samanborið við um 95 milljarða í mars 2012.

Greiðslur Íbúðalánasjóðs vegna íbúðabréfa og annarra skuldbindinga námu rúmum 8,7 milljörðum króna í apríl. Uppgreiðslur námu um 1,7 milljörðum króna.

Ávöxtunarkrafa íbúðabréfa

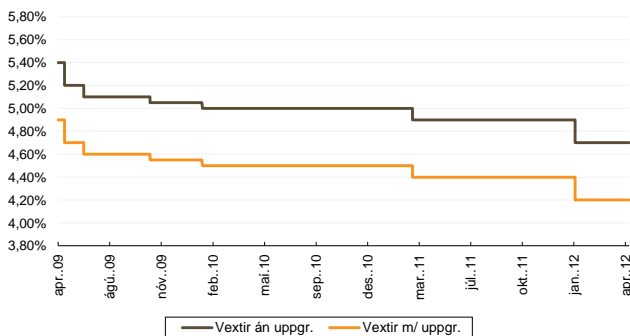


Flokkur	Feb. 2012	Mar. 2012	Apr. 2012	Meðal-líftími	Nafn- verð	Eft. st. nafnv.
HFF14	-4,14%	0,90%	0,49%	1,5	70,7	20,2
HFF24	1,04%	1,42%	1,35%	6,0	164,2	112,6
HFF34	2,11%	2,17%	2,17%	10,1	176,3	148,6
HFF44	2,54%	2,63%	2,65%	13,9	274,5	248,7

*Ávöxtunarkrafa á síðasta viðskiptadegi hvers mánaðar.
Meðallíftími (ár) og stærð flokka (milljarðar) í lok apríl '12.
Af heildarútgáfu nafnverðs eru 9,6 ma. króna í hverjum flokki sem tilheyra lánafyrirgæislu til viðskiptavaka íbúðabréfa.

Eigendur íbúðabréfa (í lok mánaðar)	Sept. 2011	Apríl 2012
Lífeyrissjóðir	62,2%	61,7%
Verðbréfa- og fjárfestingarsjóðir	11,5%	13,8%
Erlendir aðilar	8,0%	8,6%
Lánafyrirtæki	4,5%	4,8%
Önnur fyrirtæki	3,5%	3,6%
Einstaklingar	3,5%	2,9%
Bankar og sparissjóðir	3,7%	1,6%
Aðrir	3,3%	3,0%

Útlánavextir íbúðalánasjóðs 2009 - 2012



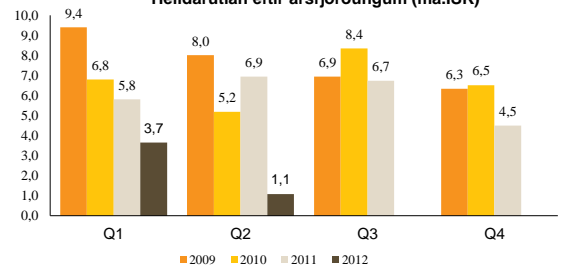
Útboð, útlán og greiðslur íbúðalánasjóðs

Niðurstaða 2012				
í milljörðum króna	Áætlun Q2	Raun Q2	Endursk. áætlun 2012	Raun jan-apríl 2012
Útgáfa íbúðabréfa*	6 - 7	0,0	24 - 30	3,3
Samtals ný útlán ÍLS	4 - 6	1,1	15 - 21	4,7
Greiðslur ÍLS	19 - 21	8,7	54 - 60	28,3

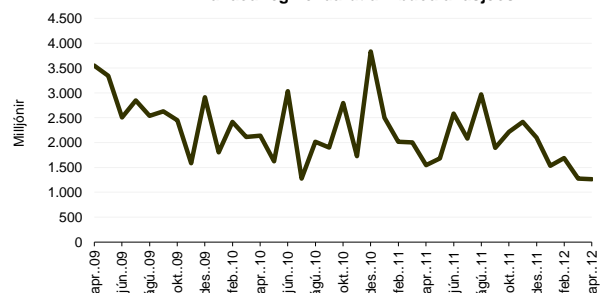
*Útgáfa á nafnvirði

Endurskoðuð áætlun 2012				
í milljörðum króna	2Q	3Q	4Q	Samtals
Útgáfa íbúðabréfa (Mv)	9 - 11	6 - 8	9 - 11	24 - 30
Útgáfa íbúðabréfa (Nv)	6 - 7	4 - 6	6 - 7	16 - 20
Ný útlán ÍLS	4 - 6	6 - 8	5 - 7	15 - 21
Greiðslur ÍLS	19 - 21	16 - 18	19 - 21	54 - 60

Heildarútlán eftir ársfjórðungum (ma.ISK)



Mánaðarleg heildarútlán íbúðalánasjóðs



Útboð íbúðabréfa

