

## Fréttir af markaði

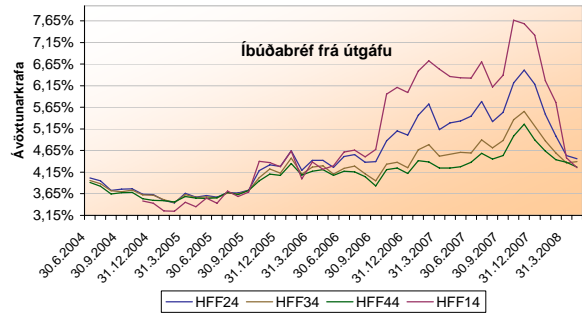
Heildarútlán Íbúðalánasjóðs námu tæpum 4,2 milljörðum króna í apríl. Þar af voru rúmlega 0,8 milljarðar króna vegna leiguíbúðalána á meðan almenn útlán námu tæplega 3,4 milljörðum króna, en meðallán almennra útlána nam ríflega 10,4 milljónum króna. Alls jukust heildarútlán Íbúðalánasjóðs því um 16% frá fyrra mánuði, en meðallán almennra útlána sjóðsins hækkuðu um 8% á sama tímabili.

Þann 17. apríl 2008 tilkynnti matsfyrirtækið Standard & Poor's að það hefði lækkað lánshæfismat íbúðalánasjóðs vegna langtímaskuldbindinga í íslenskum krónum í 'A+' úr 'AA-' með neikvæðum horfum. Þá var lánshæfiseinkunn fyrir skammtímaskuldbindingar í íslenskum krónum lækkað í 'A-1' úr 'A-1+' og einkunn fyrir skammtímaskuldbindingar í erlendri mynt 'A-1' var staðfest.

Þann 15. apríl hélt Íbúðalánasjóður fyrsta útböð íbúðabréfa á árinu 2008. Alls bárust tilboð að nafnverði 24,1 milljarður króna. Ákveðið var að taka tilboðum að nafnverði 8 milljarðar króna sem skiptist með eftirfarandi hætti, HFF150224 að nafnverði 3,9 milljarðar króna, HFF150434 að nafnverði 2,5 milljarðar króna og HFF150644 að nafnverði 1,6 milljarður króna. Vegin heildarvöxtunarkrafa tekinna tilboða án þóknunar var 4,73% og 4,75% með þóknun.

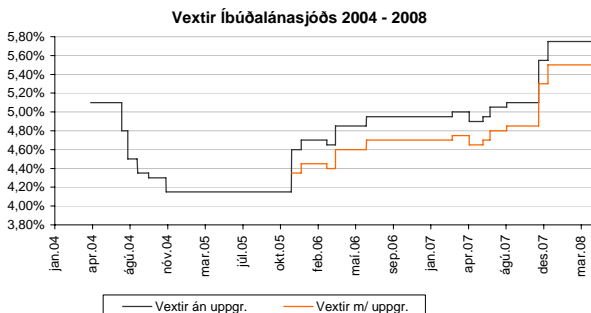
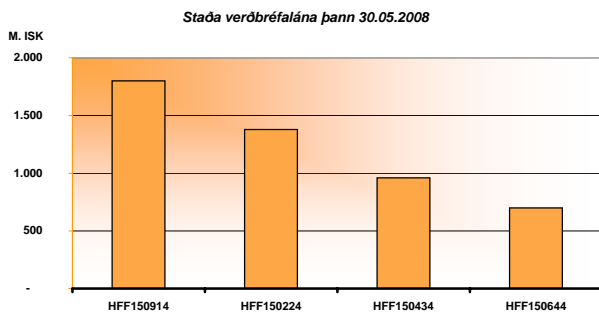
Þann 10. apríl s.l. ákvað bankastjórn Seðlabanka Íslands að hækka stýrivexti bankans um 0,50 prósent úr 15,00% í 15,50%. Í tilkynningu Seðlabankans segir að verðbólga á fyrsta fjórðungi ársins hafi verið tveim prósentum meiri en spáð var í nóvember sl. og horfur séu á að hún aukist enn í kjölfar þeirra gengislækkunar sem orðið hafi á undanföllum vikum áður en hún tekur að lækka á ný. Í kjölfarið lækkaði ávöxtunarkrafan íbúðabréfa í öllum flokkum nema HFF34.

Greiðslur Íbúðalánasjóðs námu rúmlega 4,7 milljörðum króna í apríl og voru aðborgnir íbúðabréfa stærsti hluti þeirra.



Flokkur	Feb. 2008	Mar. 2008	Apr. 2008	Meðal líftími	Nafn verð	Eft.st. nafnv.
HFF14	5,76%	4,48%	4,25%	3,2	60,1	41,6
HFF24	4,99%	4,53%	4,46%	7,1	134,9	115,3
HFF34	4,60%	4,36%	4,39%	10,8	132,4	122,0
HFF44	4,44%	4,38%	4,27%	13,7	215,5	206,7

\*Avöxtunarkrafa á síðasta viðskiptadegi hvers mánaðar. Meðal líftími (ár) og stærð flokka (milljarðar) í lok apríl '08. Af heildarútgáfu nafnverðs eru 7,2 ma. króna í hverjum flokki sem tilheyra lanafyrirgreiðslu til viðskiptavaka íbúðabréfa.

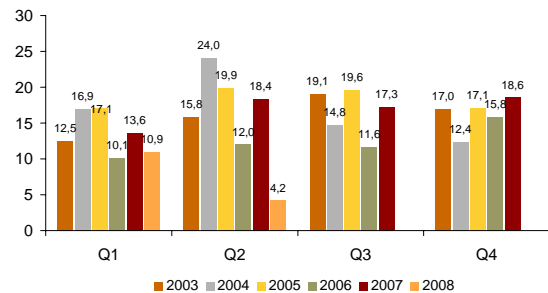


## Útböð, útlán og greiðslur íbúðalánasjóðs

Niðurstaða 2008				
	Áætlun Q2	Raun Q2	Áætlun 2008	Raun jan-apr 2008
Í milljörðum króna				
Útgáfa íbúðabréfa	14-16	8,0	35-41	8,0
Samtals ný útlán ÍLS	13-15	4,2	49-55	15,1
Greiðslur ÍLS	11-13	4,7	44-52	17,2

Endurskoðuð áætlun 2008					
	1Q	2Q	3Q	4Q	Alls 2008
Í milljörðum króna					
Útgáfa íbúðabréfa	0	14-16	11-13	10-12	35-41
Ný útlán ÍLS	11	13-15	12-14	13-15	49-55
Greiðslur ÍLS	11-13	11-13	10-12	12-14	44-52

## Heildarútlán eftir ársfjórðungum (ma. ISK)



## Útböð íbúðabréfa

